

# Vexinfo

Bulletin d'information  
de la Communauté de Communes du Vexin-Thelle

n°70 - juillet 2015



# La Communauté de Communes

## N° 70 > Le Sommaire

Edito / Sommaire	2
Aménagement de l'Espace	3
Nouvelles Activités	4-5
Emploi & Formation	6
Action Sociale	7
Culture & Tourisme	8-13
Tissu Associatif	14
Sports & Loisirs	15-18
Organigramme de la CCVT	19
Divers	20

Madame, Mademoiselle, Monsieur,

Nous sommes heureux de vous adresser le nouveau numéro du bulletin d'information de la Communauté de Communes du Vexin-Thelle.

Vous y découvrirez, entre autres, une présentation du SRCE (Schéma Régional de Cohérence Ecologique) engagé par l'Etat et la Région, de nouvelles implantions économiques, ainsi que l'activité de clubs sportifs et associations culturelles.

Vous retrouvez également les informations relatives aux manifestations annuelles, telles que le programme culturel de la CCVT (détachable en double-page centrale), les dates de la semaine «Tous Sains» pour les jeunes de 10 à 14 ans, mais aussi les animations estivales du complexe aquatique Aquavexin.

Nous vous souhaitons, à toutes et à tous, une agréable lecture et un bel été.

L'équipe de la Communauté de Communes,

### VEXINFO

Bulletin d'information de la Communauté de Communes du Vexin-Thelle

#### Dépôt légal :

Communauté de Communes du Vexin-Thelle

#### Directeur de la publication :

Le Président

#### Rédacteur :

Isabelle PERROT

#### Conception :

Christophe CARRERAS

#### Administration :

Nathalie SANTIN

ISSN 1240957 X Titre clé : Vexinfo

Edité à 8000 exemplaires

#### Impression :

Graph ID - 03 60 17 57 23

Si vous avez des suggestions ou propositions concernant la rédaction de ce bulletin d'information, n'hésitez pas à nous contacter à la Communauté de Communes du Vexin-Thelle.

6, Rue Bertinot Juel

Espace Vexin-Thelle n° 5

60240 Chaumont-en-Vexin

Tél. : 03 44 49 15 15

Web : [www.vexin-thelle.com](http://www.vexin-thelle.com)

Mél : [vexinfo@cc-vexin-thelle.fr](mailto:vexinfo@cc-vexin-thelle.fr)

### Les compétences de la CCVT :

**Aménagement de l'espace / Développement économique**  
**Protection et mise en valeur de l'environnement** / Etude, programmation, promotion, **communication**, animation, information, **formation et coordination** / **Action sociale** / **Tourisme, culture et animation** / Logements / Système d'Information Géographique / **Sport** / Collèges / Sécurité / Prise en charge financière des entrées des écoles maternelles et primaires au complexe aquatique à Trie-Château / Déploiement de la fibre optique / Instruction du droit des sols

# Aménagement de l'espace

## Le Schéma Régional de Cohérence Ecologique (SRCE)

### Qu'est-ce que le SRCE ?

Le SRCE est un document d'aménagement du territoire créé par le Grenelle de l'Environnement.

Il vise à protéger et à restaurer la trame verte (forêt, nature...) et bleue (cours d'eau, zones humides...) et notamment les réservoirs de biodiversité et les corridors écologiques (qui relient ces réservoirs).

### Quels sont les acteurs du SRCE ?

Il est co-élaboré par l'Etat (DREAL) et la Région, avec l'assistance de bureaux d'études tels que Ecosphère, Ecothème et RCT. Il est élaboré avec le Comité régional Trame Verte et Bleue composé de 5 collèges dont celui des représentants des collectivités. Il est révisable tous les 6 ans.

### Quel est l'impact du SRCE sur le territoire du Vexin-Thelle ?

Le SRCE a un impact important sur notre territoire puisqu'il pourrait remettre en cause l'activité agricole, économique et l'urbanisation en site urbain.

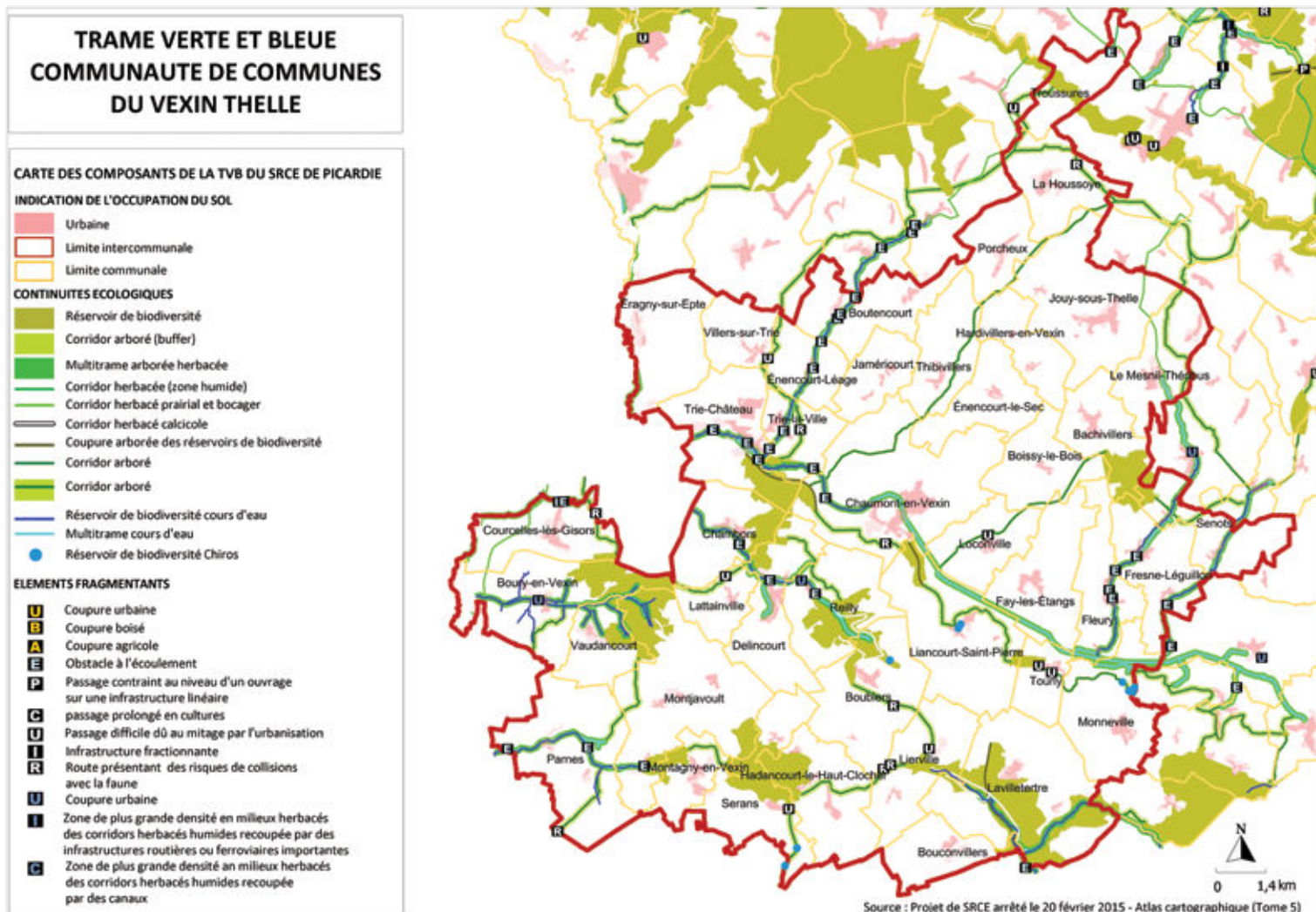
Ainsi, **les élus de la Communauté de Communes du Vexin-Thelle ont délibéré défavorablement** lors du conseil communautaire du 23 avril dernier quant à ce projet de SRCE.

Les communes peuvent également délibérer si ces dernières le souhaitent pour défendre leurs projets communaux si nécessaire. Pour les habitants du territoire, une commission d'enquête publique est mise en place à **la Mairie de Beauvais le mercredi 15 juillet 2015 de 15h à 18h.**

Vous pouvez, si vous le souhaitez, donner votre avis sur le Schéma Régional de Cohérence Ecologique (SRCE).

Bertrand GERNEZ,

Vice-Président en charge de l'aménagement de l'Espace



# Nouvelles Activités

## Cabinet Memin RDC

Créé en 2008, le cabinet Memin RDC est spécialisé dans le regroupement de crédits. Nous proposons des solutions de financement pour les personnes ayant plusieurs crédits à la consommation et souhaitant réduire leurs mensualités ou réaliser un nouveau projet (auto, véranda...).

Ces produits sont destinés aux propriétaires comme aux locataires.

L'étude du dossier est totalement gratuite et sans engagement. Nous nous déplaçons à domicile du lundi au samedi de 8h30 à 20h.

**06 85 57 51 95**

**memin.olivier@cmrdc.fr**

**MIOB n° Orias : 14002142**



## Croch Pattes

Après avoir accueilli pendant près de 13 ans les animaux au 46 rue de l'Hôtel de Ville, le cabinet vétérinaire de Madame DEBAUX a déménagé le 11 mai dernier dans des locaux flambants neufs de la zone commerciale du Moulin d'Angéan – 14 avenue du Vexin-Thelle à Chaumont-en-Vexin.

Conçue spécialement pour un confort et des soins adaptés à chacun, la clinique se compose entre autres d'un espace d'accueil dont une partie réservée aux chats, de deux salles de consultation, d'une salle de préparation, d'une salle de chirurgie, d'un chenil et d'une chatterie, d'espaces extérieurs totalement clos.

### Consultations sur rendez-vous :

**03 44 47 91 27**

Du lundi au vendredi de 9h à 12h et de 14h à 19h

Le samedi de 9h à 12h et de 14h à 17h

**URGENCE : 06 70 87 46 28**

La clinique réalise sur place les actes chirurgicaux, les hospitalisations, les analyses, les actes de radiologie, ainsi que les échographies.



## Marie-Ange LONCKE

Parce que la gestion du personnel ne s'improvise pas, il est judicieux de la confier à un professionnel expert dans ce domaine.

Consultante en ressources humaines, Marie-Ange LONCKE est issue d'une formation universitaire supérieure en droit, suivie d'une solide expérience professionnelle en qualité de juriste d'entreprise.

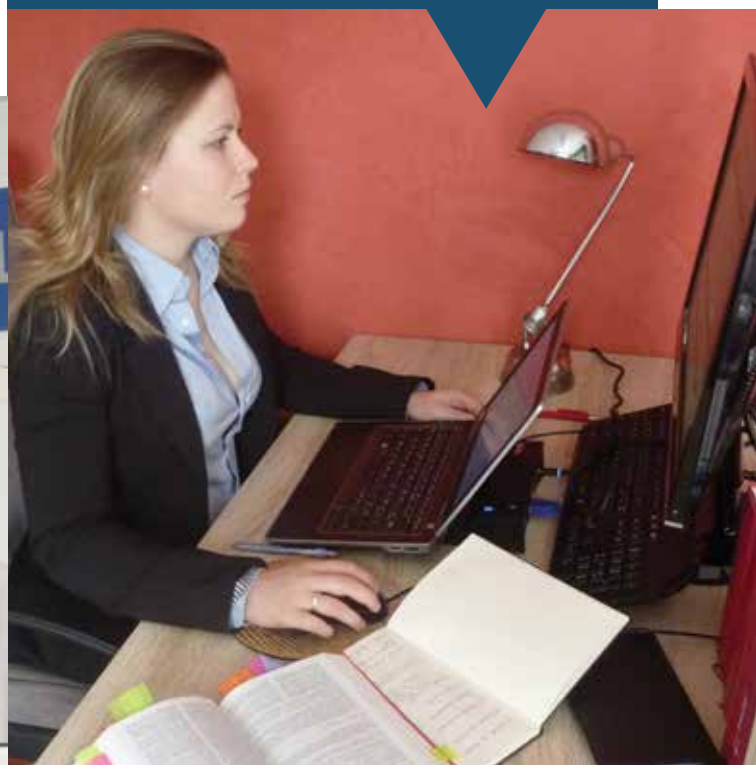
Elle propose la mise en place de solutions sur-mesure aux problématiques rencontrées par les chefs d'entreprise dans la gestion des relations avec leurs salariés.

Les missions sont diverses et adaptées aux besoins des clients. A titre d'exemple, elle intervient dans le cadre de la gestion/management des salariés (recrutement, terrain disciplinaire, rupture/audit des contrats de travail etc.) et également dans l'organisation des élections professionnelles, la négociation/rédaction d'accords collectifs etc.

Sécuriser les relations avec ses salariés, gage de sérénité et de gain de temps, permet au chef d'entreprise de se concentrer sur son activité professionnelle.

**09 54 99 39 49**

**marieange.loncke@me.com**



## Aid'Oburo

Surcroît d'activité ? Besoin d'aide ? Vous souhaitez consacrer du temps à votre activité ?

Catherine LANG, 30 ans d'expérience dans le secrétariat au sein de PME et TPE du bâtiment, a créé sa structure AID'OBURO.

Installée sur le territoire du Vexin-Thelle depuis 1990, elle vous propose des solutions adaptées pour effectuer à votre place vos tâches administratives et vous faire gagner un temps précieux.

AID'OBURO se déplace sur site ou travaille à son domicile et s'adresse aussi bien aux professionnels qu'aux particuliers.

Devis gratuits.

06 15 85 57 97

c.lang@aidoburo.fr

www.aidoburo.fr



## Auto Ecole Obin

Depuis le mois d'avril, s'est ouverte à Trie-Château une auto-école.

Anthony OBIN, moniteur diplômé, vous accueille pour vous former à l'apprentissage et à la réussite du passage des différents permis :

\* le permis auto (Conduite accompagnée à partir de 15 ans – permis AAC, conduite supervisée à partir de 18 ans – permis B),

\* le permis moto et cyclo (Permis moto à partir de 24 ans – permis A, permis moto de 18 à 24 ans – permis A2, permis moto de 16 à 18 ans – permis A1, permis cyclo à partir de 14 ans – permis AM),

Formation pour les titulaires du permis B pour la conduite des « motos » 125 C<sup>3</sup>.

Le code est dispensé sous format numérique à l'aide de boîtiers « DIGI-QUIZ ».

Ouvert le lundi, mardi, jeudi et vendredi de 16h30 à 19h, le mercredi de 14h à 19h et le samedi de 14h à 17h.

03 60 29 53 96

autoecoleobin@hotmail.com



## Opti marché

Depuis fin mai, dans la rue de la République à Chaumont-en-Vexin (en face de l'esthéticienne), un tout nouveau magasin primeur vient d'ouvrir ses portes.

Depuis ses 6 ans, Steeve MARTINET tient des étals de fruits et légumes sur les marchés. Il a aujourd'hui transformé sa passion en ouvrant un magasin.

100% des légumes sont issus d'une production française. Quant aux fruits, ils sont majoritairement français à quelques exceptions suivant les saisons.

Prochainement, le magasin proposera une nouvelle offre avec une fromagerie, ainsi qu'une épicerie fine (confiture maison, huile d'olive, miel, produits bio...).

A la demande, des paniers garnis peuvent être réalisés.

Ouvert du mardi au samedi de 7h30 à 19h15 sans interruption et le dimanche de 7h30 à 14h.



# Emploi & Formation



## Mobilité et Emploi

Le dispositif « Garantie Jeunes » propose un accompagnement global vers l'emploi. A Chaumont-en-Vexin, un premier groupe de 9 jeunes l'a intégré en février 2015. Durant une année, ces derniers bénéficient d'un soutien de professionnels, et ce, de façon collective et individuelle (cf. Vexinfo n°69).

Au cours de cette action, plusieurs points sont abordés : la rédaction du CV et de la lettre de motivation, la façon de se présenter auprès d'un employeur, la gestion quotidienne de son budget,... Parmi ceux-ci, un point essentiel : acquérir l'autonomie dans ses déplacements.

En partenariat avec l'association MOB 60, intervenant sur la mobilité dans l'Oise, le groupe a été informé sur les prestations de l'association : passage de permis AM, prêt d'un cyclomoteur à un prix modique, apprentissage de la conduite d'un véhicule à deux roues, acquisition de connaissances en mécanique de base...



Trois bénéficiaires ont préparé et obtenu leur permis AM. Certains ont loué, à un prix modique, un scooter auprès de l'association. D'autres ont participé à l'atelier de mécanique pour leur permettre de réparer leur cyclomoteur, dans les conditions de sécurité requises.

Sur la photo, Jennifer se lance. Avec MOB 60, elle a appris à conduire un cyclomoteur. Ici, elle arbore un sourire de satisfaction ; heureuse de se rendre, en toute autonomie à son travail.

Pour le jeune public, être mobile veut dire cheminer vers la prise en main de sa propre vie.

### Renseignements :

**MOB 60**

**63, rue de Monceau – Courroy**

**60112 Milly-sur-Terrain**

**Tél/fax : 03 44 12 22 91**

**mob60@orange.fr**

**www.mob60.fr**

### Maison de l'Emploi et de la formation du Sud-Ouest de l'Oise / Service Mission Locale

**6, rue Bertinot Juel**

**Espace Vexin-Thelle n°7**

**60240 Chaumont-en-Vexin**

**03 44 49 51 40**

## SIME : Nouveaux horaires

L'association SIME (présentée dans le Vexinfo n° 68) propose de nouveaux horaires d'ouverture à Chaumont-en-Vexin, depuis février 2015 :

- Lundi : 9h00 à 11h15 et de 13h30 à 16h45
- Mardi : 9h00 à 11h15 et de 13h30 à 16h45
- Mercredi en permanence téléphonique au 03 44 49 99 61
- Jeudi : 9h00 à 11h15 et de 13h30 à 16h45
- Vendredi : 9h00 à 11h15 et de 13h30 à 15h45

En dehors de ces horaires, rendez-vous possible :

- Lundi, mardi, jeudi de 16h45 à 17h15
- Vendredi de 15h45 à 17h15

Lorsque le bureau est fermé, vous pouvez déposer vos documents dans la boîte aux lettres située à droite, en entrant dans la cour.

**Renseignements : 03 44 49 99 61**



# Action Sociale

## CSR : Point Relais CAF (Caisse d'Allocations Familiales)

Le Centre Social Rural du Vexin-Thelle vient d'être labellisé « Point CAF ».

Ce point relais a pour but d'accompagner les allocataires ou futurs allocataires dans leurs relations avec la CAF : information, orientation et contact.



Centre Social Rural du Vexin-Thelle  
23 rue de la République  
60240 Chaumont-en-Vexin  
Tél. : 03 44 49 01 80



## Une équipe pluridisciplinaire au service de tous

«Médical Retraite» aide gratuitement les familles dans la recherche d'une place disponible en maison de retraite (médicalisée ou non). Les experts en gérontologie conseillent les familles partout en France. Les habitants du Vexin-Thelle recevront des informations spécifiques à la région et une orientation adaptée à leurs besoins au sujet des établissements de l'Oise.

Son projet se distingue par une équipe pluridisciplinaire, composée de conseillers spécialistes en gérontologie, d'experts juridiques, de médecins et psychologues.

Trois pôles novateurs, professionnels et gratuits, sont accessibles aux aidants familiaux :

- Un pôle de conseil juridique
- Un pôle d'information médicale
- Un pôle d'écoute psychologique

### Renseignements :

01 84 88 61 85

[www.medical-retraite.fr](http://www.medical-retraite.fr)

## Portage de repas à domicile

Voici plusieurs années que le service de portage de repas existe.

Il dessert les 42 communes de la CCVT.

Le prix du plateau est de 7 euros pour le repas du midi (entrée, plat principal, fromage et dessert) et du soir (potage ou collation). Il propose aussi des repas sans sel ou pour les personnes diabétiques, sur demande des personnes prises en charge.

Le service de portage de repas apporte une attention particulière à la qualité des repas. Il travaille avec un prestataire (petite entreprise familiale). Il propose des menus variés chaque jour et chaque semaine de l'année.

### Renseignements :

03 44 49 52 65

[slaine@vexinthelle.com](mailto:slaine@vexinthelle.com)

Un couple à Fay-les-Etangs, bénéficiant du service

# Culture & Tourisme

## Les Amis du Four à Pain

La troupe des Amis du Four à Pain, à Villers-sur-Trie, remonte sur scène avec sa nouvelle pièce intitulée « Les belles-sœurs ». L'histoire : *Trois frères, dînant ensemble avec leurs épouses, apprennent qu'une ravissante créature qu'ils ont très bien connue, a été invitée. C'est aussitôt la suspicion chez les femmes et la panique chez les hommes !*

**Retrouvez la troupe dans nos villages les :**  
**Samedi 17 Octobre 2015 à Loconville à 20h30**  
**Samedi 21 Novembre 2015 à Thibivillers à 20h30**

**Retrouvez toutes les infos et les dates sur leur site :**  
**[www.theatre-fourapain.fr](http://www.theatre-fourapain.fr)**



## Programme Culturel 2015 / 2016

Nous avons le plaisir de vous présenter le programme culturel des sorties théâtre, nature, patrimoine et sport de la Communauté de Communes du Vexin-Thelle.

Détachez les 4 pages centrales du Vexinfo et pliez-les suivant le modèle.

Les réservations sont d'ores et déjà ouvertes.



## Erratum

Une erreur s'est glissée dans l'annuaire des foires-à-tout (diffusé avec le Vexinfo 69).

L'organisateur de la brocante à Bachivillers, le 27 septembre, est Bachi en Fête, joignable au 06 79 96 62 72.

L'organisateur de la brocante à Boissy-le-Bois, le 25 octobre, est le Comité des Fêtes joignable au 06 44 25 39 92.



## Les animations du Conservatoire d'espaces naturels de Picardie

Chantier nature, tous publics  
Samedi 24 octobre à 9h30  
Durée : la journée

Tous en chantier à Lavilletterte  
Le Conservatoire d'espaces naturels de Picardie organise un chantier nature bénévole pour la sauvegarde du patrimoine naturel à Lavilletterte. En effet, il existe sur la commune, des milieux naturels de grand intérêt patrimonial. Des travaux de gestion écologique sont nécessaires pour préserver la faune et la flore.

Le Plateau et l'Etang ont donc besoin de vous lors de cette journée de débroussaillage et de coupe de rejets.  
Venez nous prêter main forte.

**Renseignements et inscriptions**  
**auprès de Clémence LAMBERT :**  
**03 22 89 84 14 ou 06 07 30 41 61**  
**[reservation@conservatoirepicardie.org](mailto:reservation@conservatoirepicardie.org)**



# Destination Vexin

Programme Culturel 2015/2016



Communauté de Communes du Vexin-Thelle

Destination Vexin - Développement touristique et culturel

03 44 49 15 15 | [ccarreras@vexinthelle.com](mailto:ccarreras@vexinthelle.com) | [www.vexinthelle.com](http://www.vexinthelle.com)

Contact les jours et soirs de manifestations : 06 43 57 65 51

L'ensemble des spectacles et des animations sont ouverts  
aux habitants du Vexin-Thelle, dans la limite des places disponibles.



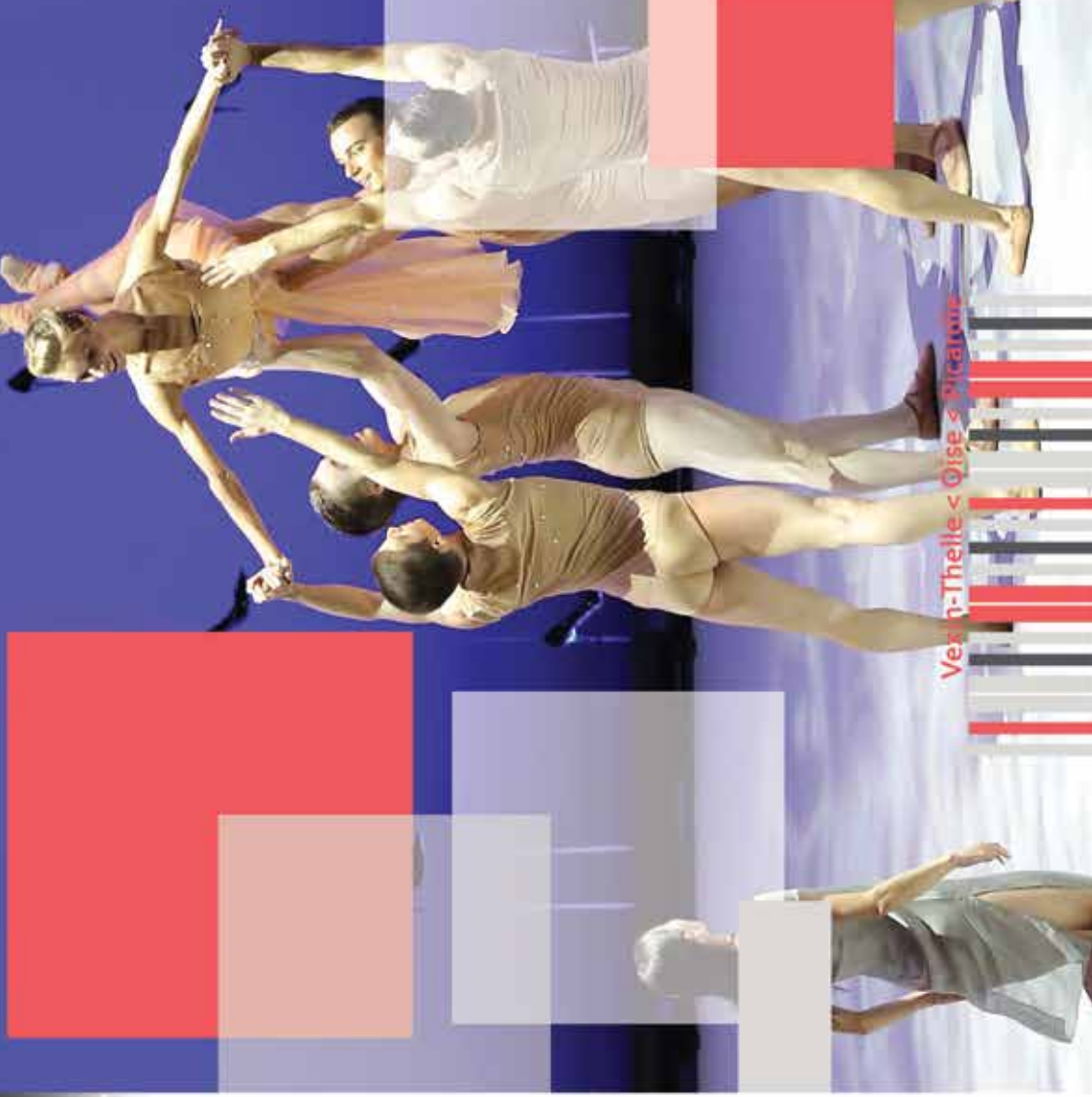
Prenez le bus pour 1 € + (Spectacles à Beauvais)  
Arrêts à Montagny-en-Vexin, Delincourt, Reilly,  
Chaumont-en-Vexin, Thibivillers & La Houssoye  
Retour après le spectacle



Conception et réalisation : CCVT / C. Carreras / Impression : Graph'Id - 03 60 27 57 23

Saison 2015/2016 - Sous réserve de modifications

Photographies : « Cendrillon » Olivier Hoveix / « Opus 14 » Michel Cavalca



Vexin-Thelle « Opus 14 »



Danièle Perre

Mercredi 20 janvier 2016, 20h30  
Théâtre du Beauvaisis,  
Site de la Maladrerie St-Lazare

## EST-CE QU'ON NE POURRAIT PAS S'AIMER UN PEU ?

Théâtre Loyal du Trac

Une femme court, éperdument amoureuse, un homme surgit, désespérément épris. Ils s'élancent l'un vers l'autre avec passion. Une musique venue des cieux accompagne leur course avec lyrisme.

5 € / bus : 1 € / Réservations : 03 44 49 15 15

HUMOUR



Vendredi 22 janvier 2016, 20h30  
Salle des Fêtes, Gisors

## HORS DE CONTRÔLE

Cartouche

Avec ce 3ème volet sur le thème des femmes, Cartouche prouve qu'il en a gardé sous le pied ! Des portraits sans concession tout en finesse comme il sait le faire, avec l'humour en plus !

5 € / Réservations : 02 32 27 60 90

HUMOUR



CHARENTAIS

pour toute la famille

Samedi 6 février 2016, 8h00  
Méru / Départ de la mairie à Chaumont-en-Vexin

## MUSÉE DE LA NACRE ET DE LA TABLETTERIE

Abrité dans une ancienne usine du 19<sup>ème</sup> siècle, le Musée de la Nacre et de la Tabletterie s'efforce de conserver et de mettre en scène un artisanat local autrefois florissant en passe de disparaître.

6 € avec le bus / Réservations : 03 44 49 15 15

MUSÉE



Oliver Hous

Lundi 7 mars 2016, 20h30  
Théâtre du Beauvaisis,  
Site de la Maladrerie St-Lazare

## CENDRILLON

Malandain Ballet Biarritz

Ce que j'ai voulu exprimer avant tout par la musique de Cendrillon est l'amour poétique de Cendrillon et du Prince, la naissance et l'éclosion de cet amour, les obstacles dressés sur son chemin et, finalement, l'accomplissement d'un rêve.

Serge Prokofiev

5 € / bus : 1 € / Réservations : 03 44 49 15 15

DANSE



Stéphane Rubin

Jeudi 17 mars 2016, 20h00  
Salle socio-culturelle, Jouy-sous-Thelle

## LES AGRICOLES

Catherine Zambon

Il y a du vécu, du documentaire, de la parole intime et de la portée sociologique dans le texte. Ce qu'il en résulte est un parcours qui va de l'éblouissement à une forme de désarroi. La représentation épousera ce mouvement.

5 € / Réservations : 03 44 49 15 15

THÉÂTRE



Laetitia Maïeur

Jeudi 21 avril 2016, 20h00  
Salle des Fêtes, Chaumont-en-Vexin

## MODESTES PROPOSITIONS

Agnès Laroque / Cie du détour

Un démographe et son assistante viennent nous faire part de l'état de l'évolution de la population mondiale en ce début de troisième millénaire. Leurs observations entraînent des conclusions alarmantes : Nous sommes trop nombreux...

5 € / Réservations : 03 44 49 15 15

THÉÂTRE



Ivan-Michel Régnier

Jeudi 8 octobre 2015, 20h00  
Salle des Fêtes, Liancourt-Saint-Pierre

## HUMAN SWING BOX MAM

Le swing à l'heure des musiques actuelles ou quand le violon et l'accordéon swinguent avec la human beat-box et les claviers de Norbert Lucarain (du groupe General Elektriks). Compos débridées ! Standards revisités !

MUSIQUE

5 € / Réservations : 03 44 49 35 35



## La Semaine TOUS SAINS de corps et d'esprit



pour  
les 10-14  
ans

Première semaine des vacances de la Toussaint  
Territoire du Vexin-Thelle

## LA SEMAINE TOUS SAINS ...de corps et d'esprit

Afin de bannir pendant une semaine, tablettes, consoles et télécs, 60 jeunes du territoire âgés de 10 à 14 ans pourront s'adonner sur cinq jours à un programme sportif et culturel permettant aux jeunes de vivre une semaine festive durant les vacances de la Toussaint.

30 € / Réservations début octobre : 03 44 49 41 59

SPORT



Christophe Chastelin

Dimanche 18 octobre 2015, 15h00  
Mairie, Chaumont-en-Vexin

## VISITE DE LA VILLE ET DE L'ÉGLISE

Danielle Delatour / Jean-Louis Bonneau

Partez à la découverte de la ville de Chaumont-en-Vexin : son histoire, son patrimoine et son église, commencée au <sup>XV<sup>ème</sup></sup> siècle, en compagnie de deux passionnés chaumontois.

VISITE

Gratuit / Réservations : 03 44 49 38 35



Le dolmen de Tro-Château / Raymond Pillon

Samedi 7 novembre 2015, 20h00  
Salle des Fêtes, Loconville

## FOLKLORE ET LÉGENDES DES MONUMENTS MÉGALITHIQUES DU VEXIN

Gilles Peyrache

Les nombreux mégalithes qui parsèment le Vexin, dolmens ou allées couvertes, menhirs ou pierres levées, sont associés à tout un folklore ancestral. Pierres qui tournent, danses des fées, palets lancés par Gargantua, apparitions du mystérieux Blaisot... Autant de légendes à découvrir et à décrypter !

CONFÉRENCE

Gratuit / Réservations : 03 44 49 35 35



Philippe Douach

Jeudi 19 novembre 2015, 20h00  
Salle des Fêtes, Fleury

## PRENDS-EN DE LA GRAINE

Cie des Plumés

À la fois cirque, théâtre et art du clown, ce spectacle poétique et drôle présente des numéros étonnants de dressage de poules.

5 € / Réservations : 03 44 49 35 35

CIRQUE



pour  
toute la  
famille

Jeudi 3 décembre 2015, 20h30  
Théâtre du Beauvaisis,  
Site de la Maladrerie St-Lazare

## LE SYSTÈME RIBARDIER

Feydeau / Jean-Philippe Vidal

Une femme, un mari, un amant : comment, de cette sainte trinité du théâtre de boulevard, tirer des situations inédites à même de surprendre les spectateurs les plus blasés ?

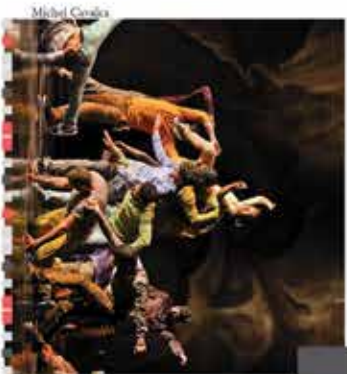
THÉÂTRE

5 € / bus : 1 € / Réservations : 03 44 49 35 35



Christophe Sarrazat de Lutz





Mihai Gaida

Théâtre  
de  
Beauvais  
voies

Mardi 26 avril 2016, 20h30  
Théâtre du Beauvaisis,  
Site de la Maladrerie St-Lazare

## OPUS 14

Kader Attou

Opus 14, avec ses seize danseurs tous excellents, ouvre la voie à un renouveau hip hop, traité comme un vocabulaire, une syntaxe malléable à l'environnement, aussi mystérieuse que les circonvolutions peintes par Ludmila Wolf qui déploie son dessin dans l'espace.

5 € / Bus : 1 € / Réservations : 03 44 49 15 15

DANSE



R

Conservatoire  
d'espaces naturels  
Picardie

pour  
toute la  
famille

Samedi 21 mai 2016, 15h00  
Marais, Reilly

## LES INSECTES DU MARAIS

Conservatoire d'espaces naturels de Picardie

« Rallye » de découverte des insectes du marais : les insectes de l'étang, les papillons, les libellules... Jouer à l'explorateur en partant à la recherche des habitants du marais et apprenez à les reconnaître comme un véritable scientifique !

Gratuit / Réservations : 03 22 89 84 14

RALLYE



Laure Hache

pour  
toute la  
famille

Samedi 30 avril 2016, 9h00  
Place de l'église, Fleury

## BALADE GOURMANDE

Table de Fleury / Ferme Cuypers / Laure Hache

Une journée de découverte autour de Fleury vous attend avec une balade pour observer les plantes et se promener dans les sentiers entre collines et plaines, guidée par Laure Hache et la visite de la bergerie de la ferme d'Antoine Cuypers. A midi, la Table de Fleury vous prépare un repas picard.

25 € le menu / Réservations : 03 44 49 15 15

RANDO



Paris Olympe

5 € / Réservations : 02 32 27 60 90

Vendredi 20 mai 2016, 20h30  
Salle des Fêtes, Gisors

## BAL AUTOUR DES ANNÉES 20/40

Laurent Dehors

Laurent Dehors, véritable meneur de virtuoses, met à l'honneur les premières années de la musique jazz, offrant un bal, savant cocktail de tubes interprétés avec le son de l'époque. James P. Johnson, King Oliver, Duke Ellington sont quelques uns des artistes qu'il vous invite à (re)découvrir.

5 € / Réservations : 02 32 27 60 90

CONCERT



Mai / Juin 2016  
Territoire du Vexin-Thelle

## LE FESTIVAL DU VEXIN

Direction artistique : Dimitris Saroglou

Depuis sa création en 2003 par les pianistes Dominique Parain et Dimitris Saroglou, le Festival du Vexin poursuit l'objectif d'associer musique et découverte du patrimoine du Vexin. D'une grande exigence, le Festival accueille des artistes tous lauréats de concours internationaux, dans les églises et les châteaux des quatre départements du Vexin (Oise, Yvelines, Eure et Val d'Oise).

Un cadre magique pour une programmation classique d'une grande exigence. Le Festival donne l'assurance de concerts inoubliables, à proximité du public, dans l'intimité des superbes églises du Vexin, et en toute convivialité avec les visites des villages ou les buffets campagnards auxquels les musiciens participent souvent.

Chaque année, le Festival organise entre 20 et 25 concerts et plusieurs spectacles pour jeune public.

Programmation en ligne dès février 2016.  
Ouverture des réservations CCVT courant avril 2016.

5 € / Réservations : 03 44 49 15 15

MUSIQUE

# Tous à vélo !

## L'activité vélo sur le territoire

### L'enquête :

Suite au questionnaire diffusé dans le Vexinfo 69, nous remercions les personnes ayant répondu.

L'ensemble des participants possède au moins un vélo et en pratique pour les loisirs principalement. La route et les chemins sont utilisés à part égale.

86% personnes connaissent la voie verte de la Vallée de l'Epte (entre Gisors et Gasny) et l'empruntent. L'avenue verte Londres-Paris n'est quant à elle connue que par 57% des cyclistes.

Enfin, à l'unanimité, les coureurs désireraient que des sorties de groupes soient organisées.

## Les itinéraires cyclotouristiques

La Communauté de Communes du Vexin-Thelle a édité deux plaquettes présentant les parcours cyclotouristiques de 50 Km en moyenne, présentés par Oise Tourisme dans sa brochure « L'Oise à Vélo ». Ces itinéraires permettent de profiter de routes avec une faible fréquentation routière.

Vous pouvez télécharger les brochures sur le site [www.vexinthelle.com](http://www.vexinthelle.com) ou les demander directement à la Communauté de Communes du Vexin-Thelle.



Photo : Bruno Beucher / Oise Tourisme

Service Culture et Tourisme  
Christophe CARRERAS  
03 44 49 41 57  
[ccarreras@vexinthelle.com](mailto:ccarreras@vexinthelle.com)



## Les circulations douces

Afin de répondre aux retours de l'enquête, voici une présentation des deux itinéraires de circulation douce se chevauchant, ainsi que la documentation disponible :

### La voie verte de la Vallée de l'Epte



De Gisors vers Giverny et la Seine, cette voie de 25 Km chemine dans la vallée bucolique de l'Epte, ancienne frontière entre le royaume de France et la Normandie, puis devient source d'inspiration de nombreux Impressionnistes.

L'itinéraire vous est présenté dans une brochure (éditée par l'Office de Tourisme de Gisors).

Elle vous permet de découvrir 11 sites d'intérêt sur la voie verte ou à proximité.

Téléchargez-la sur le site de l'Office de Tourisme, en vous rendant sur place ou par voie postale sur simple demande :

[www.tourisme-gisors.fr](http://www.tourisme-gisors.fr)  
4, rue du Général de Gaulle  
27140 Gisors  
02 32 27 60 63

### L'avenue verte Londres-Paris

L'avenue verte Londres-Paris, itinéraire cyclable de 520 Km, dont 370 km entre Dieppe et Paris, relie les deux capitales européennes et traverse les départements de la Seine-Maritime, de l'Oise, du Val-d'Oise, de l'Eure, des Yvelines, des Hauts-de-Seine et de la Seine-Saint-Denis.

Entre Bray-et-Lû et Gisors, l'avenue verte emprunte la voie verte de la Vallée de l'Eure. Sur le territoire du Vexin-Thelle, elle traverse les communes de Boury-en-Vexin, Courcelles-les-Gisors et Eragny-sur-Epte.

Retrouvez tout le détail du parcours sur le site dédié à l'itinéraire ([www.avenuevertelondonparis.com](http://www.avenuevertelondonparis.com)) ou à travers les topo-guides édités par différents éditeurs (Chamina, Ouest France...).

# Tissu Associatif

## THIBIVILLERS

(5 kms de Chaumont en Vexin)

27<sup>ème</sup> salon d'automne

Exposition à la maison du village  
du 19 au 27 septembre 2015

Ouverture de l'exposition artistique  
tous les jours de 15h00 à 19h00



## Entrée libre

### GRATUITS

Atelier de modelage pour enfants  
et adultes le dimanche  
20 septembre 2015  
à partir de 15h00.

Concert dans l'Eglise par l'Ensemble  
Vocalis du Vexin qui sera donné  
lors de l'exposition  
( date et programme à venir )

Déborah HAMIER : [hamierdeb@free.fr](mailto:hamierdeb@free.fr)

## L'Ensemble Vocalis du Vexin

L'Ensemble Vocalis du Vexin, nouvelle association dirigée par Caroline CLOAREC, est un chœur féminin composé de huit chanteuses.

Il se produit en concerts publics et privés, anime les messes de mariage. Le repertoire s'oriente vers des airs d'opéra, d'opérette, de chants sacrés et classiques.

Catherine VANNIER : 06 87 44 05 14



## Concert à l'église à Liancourt-Saint-Pierre

L'association des Amis de l'Orgue est heureuse de vous inviter à son prochain concert qui aura lieu **le dimanche 11 octobre 2015 à 16 h** dans l'église à Liancourt-Saint-Pierre.

Cette année, l'orgue sera accompagné par le célèbre Georges SCHMITT, qualifié par ses pairs de « Saltimbanque de génie, inclassable dans le monde du spectacle. »

Ce concert s'adresse aussi au jeune public. Georges SCHMITT aime faire partager sa passion pour la musique et se révèle être un excellent pédagogue. C'est aussi un merveilleux imitateur de chants d'oiseaux. Cette disposition lui vient de son goût prononcé pour l'ornithologie qui remonte à sa plus tendre enfance. De même, il imite le son de la flûte avec ses mains ; ce qui ne manque pas de surprendre le public lors d'un concert. Nous vous donnerons prochainement des informations précises sur le programme. Réservez dès à présent cette date. Ce concert sera de grande qualité, il s'adresse à tout public et il est gratuit.

03 44 49 07 27  
[lesamisorgue@free.fr](mailto:lesamisorgue@free.fr)

## Georges SCHMITT





# Sports & Loisirs

## La raquette chaumontoise

La raquette Chaumontoise, club de tennis de table, a été créée début 2014 par la bonne volonté de Florence DANIEL et Christelle CHALOPIN. Passionnées par ce sport, elles débordent d'énergie avec des idées pleines à la tête pour faire avancer le tennis de table comme sport à part entière, un sport de loisirs et de haut niveau.

A ce jour, les 37 adhérents sont tous licenciés à la Fédération Française de tennis de table en loisir ou en compétition.

En avril 2015, le club a organisé son premier «Vexin Ping Oise», fête ludique qui a rassemblé 120 joueurs.

Pour 2015 à 2018, l'objectif est de développer l'école de tennis, notamment en ouvrant un créneau supplémentaire de détente.



Les entraînements ont lieu le jeudi au gymnase Saint - Exupéry de 17h30 à 18h45 pour les jeunes et de 19h à 20h30 pour les adultes. Les séances sont animées par un entraîneur diplômé, animateur fédéral.

Si l'aventure vous tente, venez pratiquer et vous amuser avec nous. Découvrez le sport à l'occasion de séances découvertes gratuites, tous les jeudis de septembre.

**Renseignements :**

06 27 09 41 70

famillechalopin@yahoo.fr



## Vexin Natation Club (VNC) : L'intégration des personnes ayant un handicap

L'intégration de personnes ayant un handicap fait partie des grands principes de la politique du Vexin Natation Club. Depuis une dizaine d'années, les entraîneurs, en plus de l'activité de natation sportive, ont voulu ouvrir la pratique de la natation aux enfants ayant un handicap. Par conséquent, le club a déjà connu plusieurs types de handicaps tels que l'autisme, la trisomie, la maladie des os de verre, l'hémiplégie, l'hémophilie ainsi que l'hyperactivité et autres handicaps physiques. L'un des objectifs du VNC est de permettre aux enfants ayant un handicap d'accéder à la pratique sportive de la natation et des différentes activités de la Fédération Française de Natation. Le VNC appuie la formation des entraîneurs afin de permettre la pratique sportive à tous les types de public.

**Renseignements :**

06 01 76 36 05

vexin.natation.club@free.fr

vexin.natation.club@gmail.com

abcnatation.com/natation/picardie/60/vexinnatation

## Golf de Bertichères

Le domaine de Bertichères est heureux de vous annoncer l'ouverture de sa carrière d'honneur de cinq mille mètres carrés en sable blanc pour l'organisation de concours hippiques.

Cet équipement sportif vient compléter les infrastructures du centre équestre et la palette des activités sportives :

- Golf de 18 trous
- 2 tennis en terre battue
- Piscine
- Bouldrome

Le château de Bertichères avec ses dix-sept chambres rénovées vous accueille pour vos réceptions privées et vos séminaires.

**Renseignements :**

[www.golf-de-chaumont.com](http://www.golf-de-chaumont.com)

03 44 49 00 81



# Aquavexin

## Brèves d'Aquavexin

Le village ludiboo s'installe sur les pelouses d'Aquavexin à partir du 6 juillet et jusqu'au 31 août avec structures gonflables, piscine extérieure, bateaux Mississippi, waterball...

Ouverture tous les jours de 14h à 18h (sauf les jeudis), sous réserve des conditions climatiques.



## Questionnaire de satisfaction

L'équipe d'Aquavexin est à votre écoute : simple visiteur ou fidèle abonné(e), votre avis nous intéresse afin de répondre encore mieux à vos attentes.

Entourez la réponse qui vous convient.

1/ Avez-vous déjà fréquenté le complexe aquatique Aquavexin ?

- oui
- non, si non pourquoi ?

.....

2/ Vous êtes:

- un homme / une femme
- un client régulier et/ou abonné (plus de 2 fois / semaine)
- un client régulier mais non abonné (de 1 à 4 fois / mois)
- un client occasionnel (moins d'1 fois / mois)

3/ Vous fréquentez le plus souvent:

- l'espace Aquatique
- l'espace Océane (le bien-être)
- l'espace Forme
- les activités de remise en forme (aquafitness et/ou fitness)

4/ Avez-vous des difficultés à:

- joindre l'accueil au téléphone
- trouver une place sur le parking
- trouver un casier disponible
- avoir une douche disponible
- avoir un appareil cardio – musculation disponible
- une place en cours premium
- avoir de la place pour nager

5/ Concernant la propreté du complexe, vous êtes:

- pas du tout satisfait
- peu satisfait
- satisfait
- complètement satisfait

Pourquoi ? .....

.....

6/ Concernant l'accueil et le renseignement client, vous êtes:

- pas du tout satisfait
- peu satisfait
- satisfait
- complètement satisfait

Pourquoi ? .....

.....

7/ Avez-vous des suggestions éventuelles pour l'amélioration du service ? .....

.....

.....

.....

.....

.....

.....

.....

A retourner à la Communauté de Communes du Vexin-Thelle  
6, Rue Bertinot Juel - 60240 Chaumont-en-Vexin



Renseignements :

129 Rue Nationale  
60590 Trie-Château

03 44 22 06 44  
www.aquavexin.fr



# Sports & Loisirs

## Chaumont Vexin Thelle Athlétic (CVTA)

### Résultats

Le C.V.T.A. s'est encore démarqué - le samedi 15 mai dernier avec une nouvelle victoire de leur école d'athlétisme à Orry la Ville - le dimanche 16 mai à Compiègne lors des championnats départementaux par équipes en gravissant la première marche du podium, grâce à l'équipe des benjamins, constituée de Léo CHWALOWSKA, Tristan MOREL, Batiste BARGEOT et Erwan BIROT, et le samedi 23 mai avec une très belle victoire de Tristan MOREL, aux championnats départementaux d'épreuves combinées.

### Rentrée de septembre 2015

Afin de diversifier ses activités, le C.V.T.A. ouvrira à la rentrée de septembre, une nouvelle section destinée à la remise en forme des adultes femmes. Elles bénéficieront d'un suivi personnalisé et des créneaux leur seront attribués. Ces cours seront axés sur du renforcement musculaire, assouplissements... sous forme de circuit training et de préparation physique générale. Les entraînements seront proposés sur la plaine des sports, ainsi qu'au gymnase St. Exupéry à Chaumont en Vexin. Des cours d'essais vous seront proposés.

**Renseignements : 06 03 16 23 88**



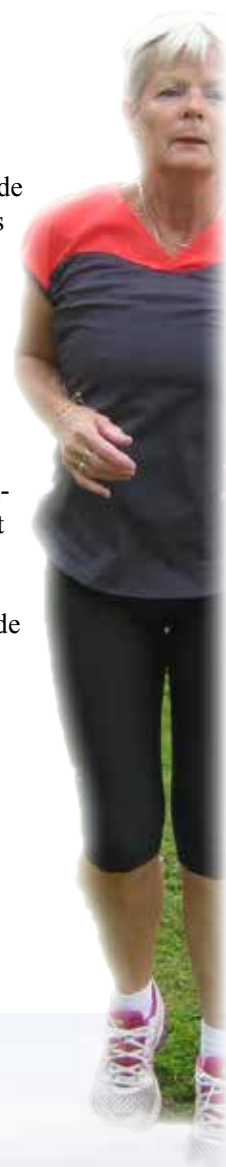
## Running Club Chaumont Vexin Thelle

Bientôt à Chaumont-en Vexin, un club de Running sera à votre disposition. Si vous aimez la course à pied sous toutes ses formes (compétition, bien être, pour le plaisir, remise en forme, perte de poids, courses sur routes, trails), venez nous rejoindre ; un entraîneur Fédéral sera là pour vous conseiller et guider vos choix.

Le bureau du club est composé de Jean-Pierre LOMBARDO, Nicolas LETTRAZ et Cyril STUKI.

Début des premières inscriptions, à partir de la 3<sup>ème</sup> semaine de septembre.

**Renseignements :**  
**06 29 05 98 73**  
**03 44 49 15 27**  
**[runningclubcvta@gmail.com](mailto:runningclubcvta@gmail.com)**



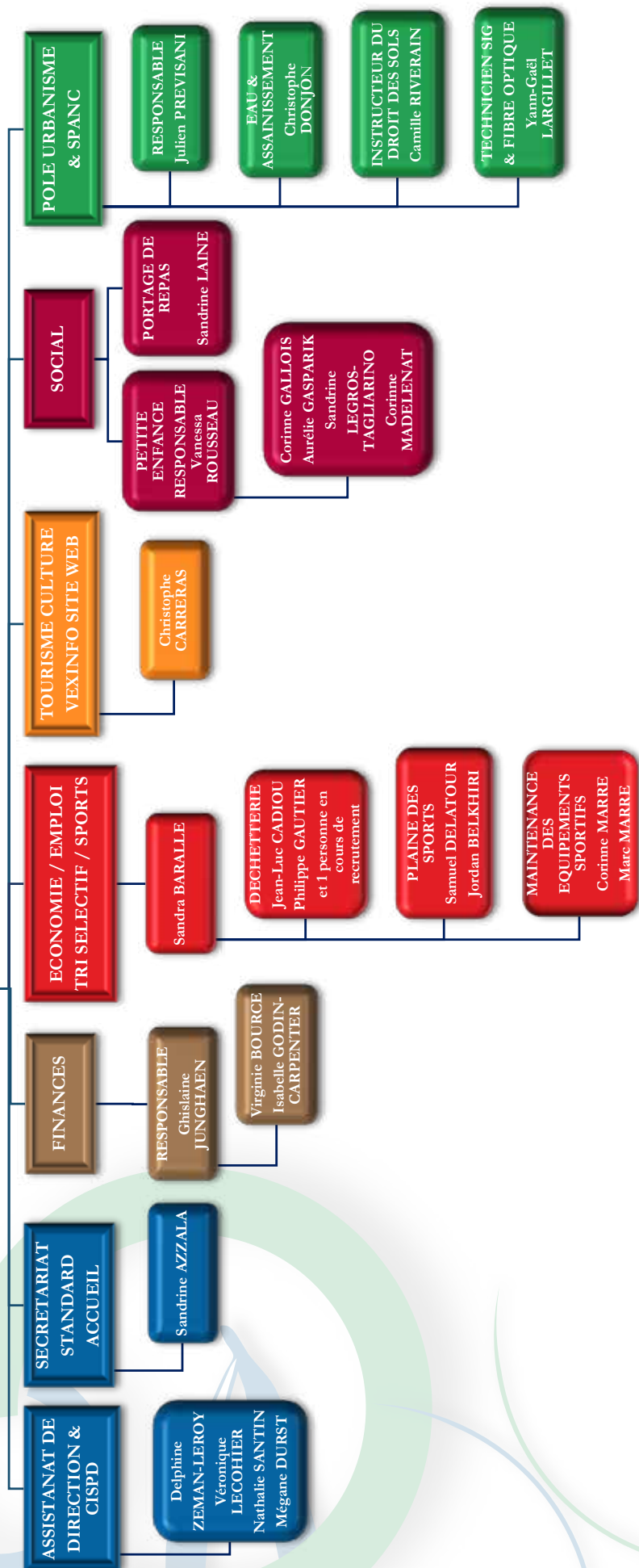
# Organigramme de la CCVT

**PRESIDENT**  
Gérard LEMAITRE

**DIRECTION GENERALE DES SERVICES**  
Isabelle PERROT

**COMMISSIONS**  
Aménagement du Territoire, Tourisme, Culture & Urbanisme : **Bertrand GERNEZ**  
Développement économique / Emploi, formation : **Pierre RAMBOUR**  
Education, jeunesse/ Sports / Social : **Jean-Jacques GODARD**  
Gestion des déchets : **Philippe MORIN**  
Eau / Assainissement / SPANC : **Pascal LAROCHE**

**GROUPES DE TRAVAIL**  
CISPD : **Christiane RENAULT**  
NTIC : **Sylvain LE CHATTON**



# Divers

## Brèves du Centre de Secours

Le Centre de Secours à Chaumont-en-Vexin a réalisé 1 350 interventions en 2014.

C'est grâce à un effectif de 65 sapeurs-pompiers volontaires et de 6 professionnels, hommes et femmes, jeunes et moins jeunes, que les missions du service incendie sont quotidiennement remplies.

Le nombre d'intervention augmentant chaque année, le Centre de Secours recrute continuellement de nouveaux sapeurs-pompiers volontaires.

Si cet engagement citoyen au service des autres vous intéresse, n'hésitez pas à passer au Centre de secours.

### Renseignements :

ZA d'Angean  
Chemin de Chambly  
Rue de Bad Zwesten  
60240 Chaumont-en-Vexin  
03 44 49 47 60



## Octobre rose 2015, c'est reparti !

Notre première opération « Octobre Rose » sur Chaumont fut particulièrement réussie grâce à l'implication de plusieurs acteurs de notre territoire.

Nos différentes actions durant ce mois d'incitation au dépistage du Cancer du sein reçurent un très bon accueil de la part de la population.

Pour que notre action de 2015 soit encore plus belle, nous vous invitons à nous faire part dès à présent, de vos idées, de vos offres de volontariat ou partenariat.

Particuliers, Associations, Clubs, Entreprises, Collectivités territoriales, vous êtes tous les bienvenus. Merci par avance.

**Centre Hospitalier Bertinot Juel**  
60240 Chaumont-en-Vexin  
[octobrerose60@orange.fr](mailto:octobrerose60@orange.fr)

## Les dangers de la mэрule dans l'Oise

La mэрule est un champignon lignivore qui se développe dans des bâtiments où le taux d'humidité est anormalement élevé et s'attaque insidieusement aux charpentes, planchers et boiseries anciennes.

Le Code de la construction et de l'habitation prévoit un dispositif d'information à plusieurs niveaux :

Dès qu'il y a connaissance de la présence de mэрule dans un immeuble bâti, l'occupant, ou le propriétaire, doit en effectuer la déclaration en mairie.

Sur la base des déclarations d'infestation sur leur territoire, les communes identifient les zones de présence d'un risque de mэрule.

Lorsque, dans une ou plusieurs communes, des foyers de mэрules sont identifiés, un arrêté préfectoral, pris après consultation des conseils municipaux, délimite les zones de présence d'un risque de mэрule.

**Si vous souhaitez connaître plus en détails les procédures en vigueur à mettre en place, par le propriétaire ou par la municipalité, vous pouvez contacter le service de l'habitat, du logement et du renouvellement urbain, de la direction départementale des territoires au 03 44 06 50 00.**



Illustration d'une mэрule / source : wikipedia